


**BOSCH**

Innovación para tu vida

# Cámaras domo VDC-485 y VDN-495 series FlexiDome XF y DN



Las series FlexiDome<sup>XF</sup> y FlexiDome<sup>DN</sup> son la mejor solución para prácticamente cualquier aplicación de vigilancia, para interiores y exteriores. Estas cámaras domo en color son unidades de alto rendimiento y antivandálicas con función día/noche.

La carcasa de aluminio fundido, el domo de policarbonato y la cubierta interior endurecida las hacen capaces de soportar una fuerza equivalente a 54 kilos (120 libras). La carcasa contiene cámaras completas en color y con función día/noche con CCD de 1/3 de pulgada con lentes varifocales integradas. Ideales para utilizarlas en el exterior, las cámaras son resistentes al agua y al polvo según los estándares IP 66 (NEMA-4X).

La instalación es rápida y sencilla, ya que las cámaras vienen completamente montadas y listas para su uso. Mediante el mecanismo propio de giro/inclinación/rotación, los instaladores pueden seleccionar el campo de visión exacto. Existen varias posibilidades de montaje, entre las que se incluyen el montaje en superficie, 4S (EE.UU.), en pared, en esquina y suspendido en techos.

Las cámaras FlexiDome<sup>XF</sup> y FlexiDome<sup>DN</sup> son una solución ideal para diversas aplicaciones de vigilancia, incluso en las condiciones de poca luz más complicadas. Su diseño compacto y elegante, además de su montaje prácticamente empotrado, se integra en cualquier estilo de decoración. La caja de la cámara proporciona la protección adicional

- ▶ **Carcasa resistente a fuertes impactos, antivandálica y resistente a la intemperie**
- ▶ **Versiones día/noche auténticas y NightSense**
- ▶ **Tecnología DSP de 15 bits**
- ▶ **XF-Dynamic para rango dinámico amplio**
- ▶ **Resolución de color de 540 líneas de TV**
- ▶ **SensUp con un incremento de sensibilidad de 10 veces**
- ▶ **Comunicación bidireccional Bilinx**
- ▶ **Forma de domo patentada para una vista vertical de 90°**

necesaria para aplicaciones como las que suelen ser habituales en colegios, bancos, prisiones, aparcamientos, tiendas y edificios industriales.

## Funciones básicas

### Tecnología

Las series FlexiDome<sup>XF</sup> y FlexiDome<sup>DN</sup> incorporan la última tecnología de las cámaras en color Dinion<sup>XF</sup> de alto rendimiento y de las auténticas cámaras de día/noche. Esta tecnología garantiza la mejor calidad de imagen posible en todo momento y bajo todo tipo de condiciones. Basadas en una combinación única de procesamiento de vídeo digital de 15 bits y XF-Dynamic, estas cámaras proporcionan una sensibilidad excelente con un rango dinámico ampliado hasta 32 veces mayor. De este modo se obtiene una imagen más nítida y detallada con una precisión extraordinaria en la reproducción del color.

### Funcionamiento

El modelo día/noche cambia automáticamente de color a blanco y negro para proporcionar una visión nocturna mejorada con sensibilidad a infrarrojos. Todas las cámaras disponen de detección de movimiento por vídeo, reforzamiento de contraste, obturador predeterminado y compensación de contraluz para un rendimiento óptimo en todas las condiciones de iluminación. El asistente de lentes

y la ayuda de enfoque facilitan el ajuste de la lente y garantizan un enfoque adecuado durante todo el ciclo de 24 horas. Todas las cámaras incorporan Bilinx, una tecnología que permite a los técnicos configurar y controlar los ajustes de la cámara, e incluso actualizar el firmware, de manera remota, a través del cable de vídeo.

**Controles e indicadores**

- OSD
- Funcionamiento con 5 teclas

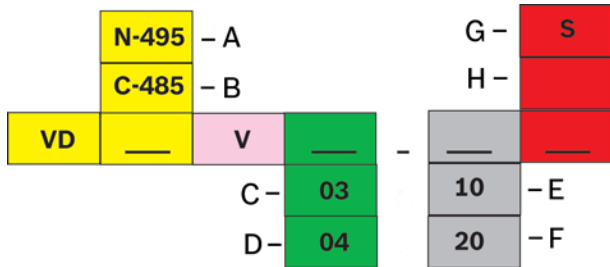
**Interconexiones**

- Conexión BNC de vídeo en terminal
- Conexión a la red eléctrica en terminales

**Certificados y homologaciones**

Seguridad	UL 1950; CSA 22.2 nº 950; EN 60950 (CE)
Inmunidad	EN 50130-4 (CE)
Emisión	EN 50022 clase B (CE); FCC, clase B apartado 15
Protección contra el agua y el polvo	IP 66 y NEMA-4X

**Planificación**



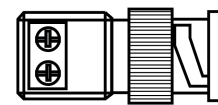
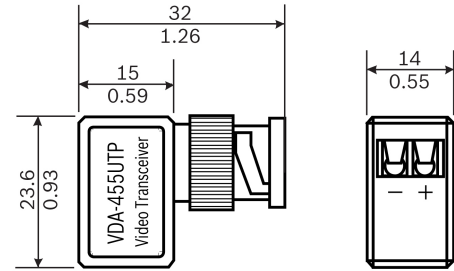
A	Día/noche	E	Color PAL o monocromo CCIR
B	Color (con NightSense)	F	Color NTSC o monocromo EIA
C	De 3 a 9 mm F1.4 (versión día/noche) De 3 a 9,5 mm F1.0 (versión en color)	G	Montaje superficial
D	De 3,7 a 12 mm F1.6	H	Montaje empotrado

**Descripción del modelo FlexiDome<sup>XF</sup>**

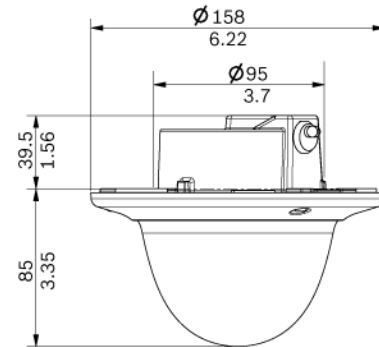
Modelo	Estándar	Lente
VDC-485V03-10	PAL	De 3 a 9,5 mm F1.0
VDC-485V03-20	NTSC	De 3 a 9,5 mm F1.0
VDC-485V04-10	PAL	De 3,7 a 12 mm F1.6
VDC-485V04-20	NTSC	De 3,7 a 12 mm F1.6

**Descripción del modelo FlexiDome<sup>DN</sup>**

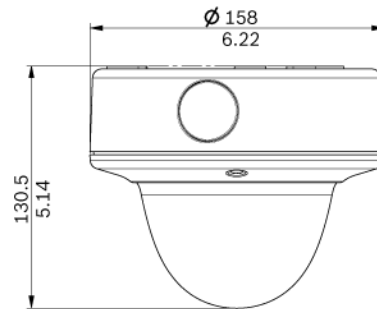
Modelo	Estándar	Lente
VDN-495V03-10	PAL	De 3 a 9 mm F1.4
VDN-495V03-20	NTSC	De 3 a 9 mm F1.4



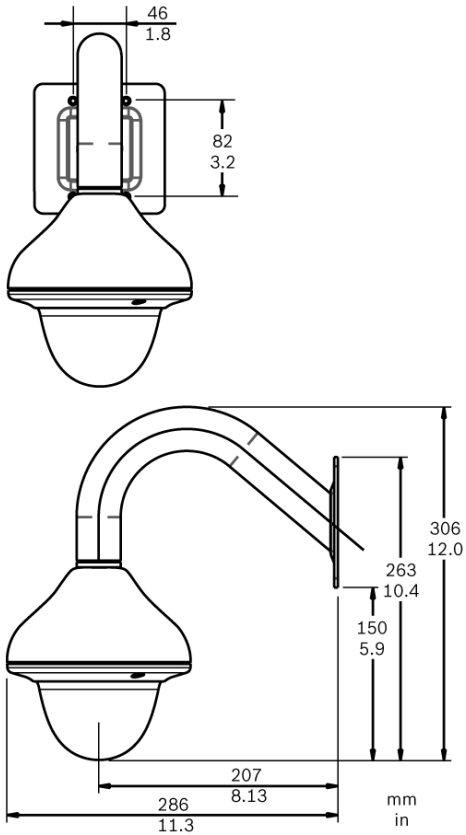
Dimensiones en mm (pulg.) para el transceptor BCN a UTP



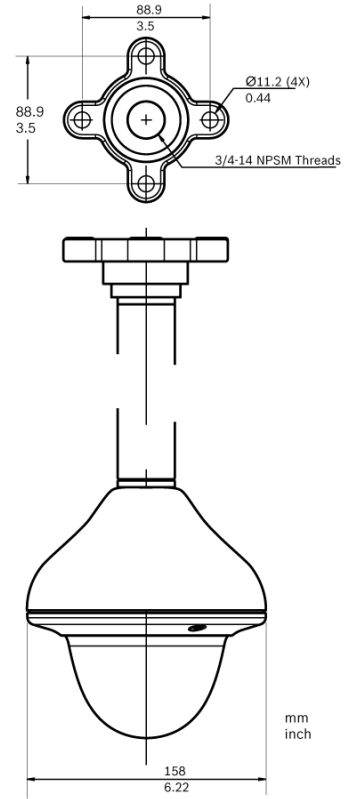
Dimensiones en mm (pulg.) para montaje empotrado



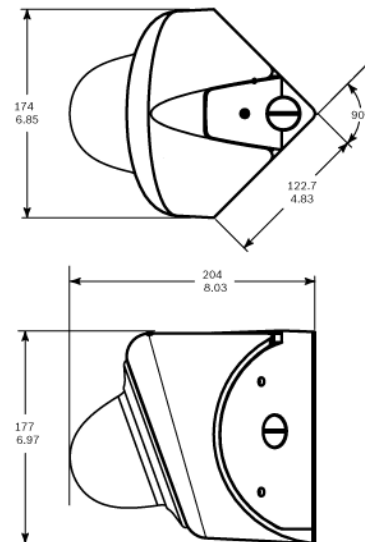
Dimensiones en mm (pulg.) para montaje en superficie



Dimensiones en mm (pulg.) de VDA-445WMT para montaje en pared



Dimensiones en mm (pulg.) de VDA-445PMT para montaje colgante o en techo



Dimensiones en mm (pulg.) de VDA-445CMT para montaje en esquina

## Especificaciones técnicas

### Especificaciones eléctricas

Fuente de alimentación	
Tensión nominal	12 VCC o 24 VCA, 50/60 Hz
Rango de tensión	De 10,8 a 39 VCC o de 12 a 28 VCA, de 45 a 65 Hz
Consumo de energía	4 W (6 W con calefactor en funcionamiento)
Sensor de imagen	CCD de transferencia interlineal, con formato de imagen de 1/3 pulgadas.
Elementos activos de la imagen	752 H x 582 V
Modelos PAL	768 H x 494 V
Modelos NTSC	

### Sensibilidad (3.200 K)

Modelo	Imagen completa (30 IRE)	Imagen completa (50 IRE)	Vídeo completo (100 IRE)
--------	-----------------------------	-----------------------------	-----------------------------

### Color

Modelo	Color	0,16 lx (0,015 fc)	0,35 (0,033 fc)	1,4 (0,13)
VDC-485V03	Color + SensUp 10 x	0,016 lx (0,0015 fc)	0,035 (0,0033)	0,14 (0,013)
	NightSense	0,056 lx (0,0052 fc)	0,13 (0,012)	0,5 (0,046)
	NightSense+ SensUp 10 x	0,0056 lx (0,00052 fc)	0,013 (0,0012)	0,05 (0,0046)
	VDC-485V04	Color	0,4 lx (0,037 fc)	0,9 (0,083)
Color + SensUp 10 x		0,04 lx (0,0037 fc)	0,09 (0,0083)	0,36 (0,033)
NightSense		0,14 lx (0,14 fc)	0,32 (0,03)	1,3 (0,12)
NightSense+ 10x SensUp		0,014 lx (0,0013 fc)	0,032 (0,003)	0,13 (0,012)

### Día/noche

Modelo	Color	0,32 lx (0,03 fc)	0,69 (0,064)	2,7 (0,26)
VDN-495V03	Color + SensUp 10 x	0,032 lx (0,003 fc)	0,069 (0,0064)	0,27 (0,026)
	Mono	0,11 lx (0,01 fc)	0,27 (0,026)	1,1 (0,1)
	Mono + SensUp 10 x	0,011 lx (0,001 fc)	0,027 (0,0026)	0,11 (0,01)

Integración de campos (SensUp)	Automática, continua hasta 10 x, desactivada (seleccionable)
Resolución horizontal	540 líneas de TV
Relación señal/ruido	>50 dB
AGC	Automática, nivel máximo seleccionable hasta 28 dB
Reforzamiento de contraste (AutoBlack)	Activado/desactivado (seleccionable)

Obturador electrónico	Sin destellos, activado/desactivado, obturador predeterminado
NightSense (sólo XF)	Automático, forzado, desactivado (seleccionable)
Día/noche (sólo DN)	Automático, monocromo, color (seleccionable)
Rango dinámico	Mejora de rango dinámico de 32x
Reducción de ruido dinámico	Automático, desactivado (seleccionable)
Corrección de nitidez	Horizontal y vertical, simétrica
Compensación de contraluz	Desactivado, ventana programable y nivel seleccionable
Equilibrio de blancos	Detección automática (de 2500 a 9000K), AWB en espera y manual
Detector de movimiento con vídeo	Cuatro (4) áreas, sensibilidad seleccionable
ID de cámara	Cadena editable de 16 caracteres, posición seleccionable
Salida de vídeo	Vídeo compuesto 1 Vpp, 75 ohmios
Mando a distancia	Comunicación coaxial bidireccional
Sincronización	Interna o por sincronismo de línea*
Conector	Terminales (por la parte posterior)

\* El sincronismo de línea (sólo mediante corriente alterna) sincroniza la cámara con el cruce de línea de alimentación cero para una conmutación del intervalo vertical sin saltos. El retardo de fase vertical se puede ajustar (de 0 a 358 grados) para permitir la sincronización vertical en instalaciones con alimentación multifásica.

### Óptica

Varifocal	Ajuste manual del enfoque y del zoom
Control del iris	Control del iris automático
Ángulo de visión	
De 3 a 9 mm	Gran angular de 90,3° x 66,4° (H x V) Telefoto de 31,9° x 23,9° (H x V)
De 3 a 9,5 mm	Gran angular de 95° x 69° (H x V) Telefoto de 30,2° x 22,6° (H x V)
De 3,7 a 12 mm	Gran angular de 76,1° x 55,8° (H x V) Telefoto de 23,8° x 17,9° (H x V)

### Especificaciones mecánicas

Dimensiones	Consultar las ilustraciones
Peso	740 g (1,63 lb)
Montaje	Empotrado en superficie con huecos con tres (3) tornillos en una caja de registro 4S
Color	Bisel blanco (RAL9010) con cubierta interior negra
Rango de ajuste	Giro de 360°, inclinación de 90°, acimut de ±90°
Burbuja	Polycarbonato, transparente con recubrimiento resistente a arañazos y a rayos ultravioleta
Bisel	Aluminio

**Especificaciones medioambientales**

Temperatura de funcionamiento	De -50 °C a +50 °C (de -58 °F a +122 °F) (con calefactor activado)
Temperatura de almacenamiento	De -40 °C a +70 °C (de -40 °F a +158 °F)
Humedad	Humedad relativa del 5% al 93%
Protección contra impactos	IEC 60068-2-75, prueba de Eh, 50 julios EN 50102, excede IK 10

**Información sobre pedidos**

<b>Modelo en color antivandálico</b> <b>VDC-485V03-10</b> 1/3 de pulgada, color PAL, 540 líneas de TV, 12 VCC/24 VCA, 50 Hz, con lentes varifocales de 3 - 9,5 mm F1.0, blanco.	<b>VDC-485V03-10</b>
<b>Modelo en color antivandálico</b> <b>VDC-485V03-20</b> 1/3 de pulgada, color NTSC color, 540 líneas de TV, 12 VCC/24 VCA, 60 Hz, con lentes va- rifocales de 3 - 9,5 mm F1.0, blanco.	<b>VDC-485V03-20</b>
<b>Modelo en color antivandálico</b> <b>VDC-485V04-10</b> 1/3 de pulgada, color PAL, 540 líneas de TV, 12 VCC/24 VCA, 50 Hz, con lentes varifocales de 3,7 - 12 mm F1.4, blanco.	<b>VDC-485V04-10</b>
<b>Modelo en color antivandálico</b> <b>VDC-485V04-20</b> 1/3 de pulgada, color NTSC, 540 líneas de TV, 12 VCC/24 VCA, 60 Hz, con lentes varifocales de 3,7 - 12 mm F1.4, blanco.	<b>VDC-485V04-20</b>
<b>Modelo día/noche antivandálico</b> <b>VDN-495V03-10</b> 1/3 de pulgada, PAL D/N, 540 líneas de TV, 12 VCC/24 VCA, 50 Hz, con lentes varifocales de 3 - 9 mm F1.4, blanco.	<b>VDN-495V03-10</b>
<b>Modelo día/noche antivandálico</b> <b>VDN-495V03-20</b> 1/3 de pulgada, NTSC D/N, 540 líneas de TV, 12 VCC/24 VCA, 60 Hz, con lentes varifocales de 3 - 9 mm F1.4, blanco.	<b>VDN-495V03-20</b>
<b>Accesorios de hardware</b>	
<b>VDA-445WMT</b> Soportes de pared	<b>VDA-445WMT</b>
<b>VDA-455CMT</b> Soporte para montaje en esquina para interio- res	<b>VDA-455WMT</b>
<b>VDA-455PMT</b> Montaje en techo	<b>VDA-455PMT</b>
<b>VDA-455UTP</b> Adaptador para salida de par trenzado UTP	<b>VDA-455UTP</b>

**Información sobre pedidos**

<b>Unidad de alimentación TC220PSX-24</b> 230 VCA/20 VCA, 50 Hz, 20 VA	<b>TC220PSX-24</b>
<b>Unidad de alimentación TC220PS</b> 230 VCA/15 VCC, 50 Hz, 10 VA	<b>TC220PS</b>
<b>Unidad de alimentación TC1334</b> 120 VCA/24 VCA, 60 Hz, 30 VA	<b>TC1334</b>
<b>Unidad de alimentación TC24PS</b> 24 VCA/15 VCC, 50/60 Hz, 9 VA	<b>TC24PS</b>
<b>Cable de servicio/monitor S1460</b> para FlexiDome XT (conector de 2,5 mm a BNC), 1 m	<b>S1460</b>

**Spain:**  
Bosch Security Systems, SAU  
C/Hermanos García Noblejas, 19  
28037 Madrid  
Fax: +34 914 102 056  
es.securitysystems@bosch.com  
www.boschsecurity.es

**Americas:**  
Bosch Security Systems, Inc.  
130 Perinton Parkway  
Fairport, New York, 14450, USA  
Phone: +1 800 289 0096  
Fax: +1 585 223 9180  
security.sales@us.bosch.com  
www.boschsecurity.us

**America Latina:**  
Robert Bosch Ltda  
Security Systems Division  
Via Anhanguera, Km 98  
CEP 13065-900  
Campinas, Sao Paulo, Brazil  
Phone: +55 19 3745 2860  
Fax: +55 19 3745 2862  
al.securitysystems@bosch.com  
www.boschsecurity.com

**Represented by**