

MUCHO MÁS QUE UN MINICONVERTIDOR SDI A HDMI

MONITORIZACIÓN • DISTRIBUCIÓN • CONMUTACIÓN • MULTIPLEXADO • CONVERGENCIA



Miniconvertidor dual SDI a HDMI para 3G/3D/HD/SD

Como técnico de emisión o profesional del sector audiovisual, es probable que le surjan diversas necesidades en lo referente al control de señales SDI en su entorno de trabajo, ya sea en monitorización, distribución, conmutación, multiplexado o procesamiento 3D en tiempo real. Hasta ahora se había visto obligado a adquirir distintos dispositivos para llevar a cabo estas tareas. El nuevo Matrox MC-100, un dispositivo asequible y fácil de usar, resuelve fácilmente todas estas situaciones.

Matrox MC-100 es un miniconvertidor dual SDI a HDMI que admite una variada gama de resoluciones de pantalla: 3G, Dual Link, HD y SD-SDI. Esta unidad portátil se puede utilizar como conmutador HD-SDI, amplificador de distribución, multiplexador y unidad de procesamiento 3D, lo que lo convierte en el miniconvertidor más versátil del mercado. Debería estar en la caja de herramientas de todos los profesionales del video.

Monitoree SDI en pantallas HDMI económicas

Convierta la señal de video SDI con 16 canales de audio integrado a HDMI. Tanto si utiliza RGB como YUV, Matrox MC-100 mantiene el espectro completo de la señal de video de 10 bits hasta una resolución de 1920 X 1080. HDMI admite 8 canales de audio integrado, que se pueden seleccionar entre el primer y el segundo conjunto de 4 pares. La señal SDI entrante también puede amplificarse y distribuirse en las dos salidas SDI.

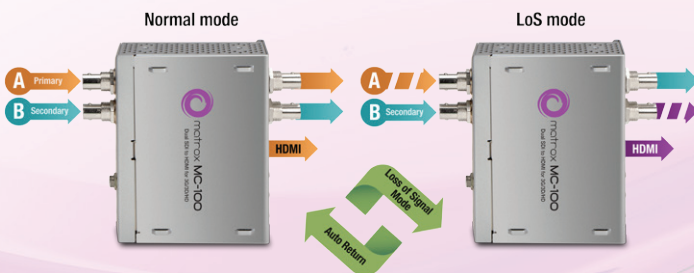


Menú de configuración en pantalla

Configure el dispositivo Matrox MC-100 de forma rápida y eficaz a través del menú de visualización en pantalla (OSD) disponible en todas las salidas. No se necesita conexión de equipo informático. Desde la OSD, que se controla con tres botones ubicados en la misma unidad, se puede acceder a todas las características de MC-100. Los valores preestablecidos definidos por el usuario se pueden guardar para interruptores DIP para realizar una configuración más rápida.

Conmutación entre dos señales HD-SDI manualmente

Seleccione entre dos entradas HD-SDI pulsando un botón, con las dos salidas activas SDI según SMPTE RP-168. La salida HDMI se puede configurar para conmutar con la salida SDI o para mostrar una entrada única independientemente de la salida SDI. Las entradas válidas se determinan por los LED iluminados en rojo o en verde.



Conmutador de pérdida de señal HD con retorno automático

Asegurar que siempre se entrega una señal válida realizando la copia de seguridad de su fuente SDI principal con una fuente SDI secundaria. Tan pronto como MC-100 detecta que se ha perdido la señal principal, conmutará al modo de pérdida de señal y se envía la fuente SDI secundaria. Cuando la fuente principal vuelve, MC-100 procesará la señal durante varios segundos para asegurar su validez antes de volver a cambiar al modo normal.

Multiplexe dos señales HD-SDI en una fuente de video 3G

Transporte las señales SDI eficazmente con MC-100 para multiplexar dos señales HD-SDI en un único flujo 3G-SDI. En el extremo receptor, un segundo MC-100 u otro dispositivo compatible con SMPTE-425M se encarga de anular el multiplexado de la señal, con lo que se obtienen dos señales de video HD-SDI independientes. La posibilidad de multiplexar dos señales SDI significa que solo necesitará la mitad del cableado para distribuir señales de video HD-SDI.



Procese y monitoree señales 3D HD-SDI en tiempo real



Utilice la potencia de procesamiento de Matrox MC-100 para realizar múltiples ajustes en las fuentes de video estereoscópico en tiempo real. Los botones de hardware permiten realizar una traslación horizontal de la imagen (HIT), es decir, ajustes de convergencia y divergencia basados en píxeles, en ambas entradas de video. Las imágenes se pueden girar horizontal o verticalmente con controles de desplazamiento basados en píxeles. La monitorización del contenido 3D se puede llevar a cabo en las salidas HDMI o SDI con varios modos de análisis, tales como anaglifo, diferencia y 50/50. A continuación, la señal se puede enviar a través de un solo cable SDI como una fuente Side-by-Side (lado/lado) u Over/Under (arriba/abajo). En HDMI, se puede transmitir a través de los modos Side-by-Side, Over/Under y Frame Packing. MC-100 también cuenta con un sincronizador de cuadros de video integrado muy útil para la producción en 3D. Cuando se define una de las entradas de video como fuente de referencia, el TBC de la unidad corrige la segunda entrada de video y sincroniza las dos salidas de video.

www.matrox.com

Europa, Oriente Medio y África — Matrox Video & Imaging Technology Europe Ltd.
Tel: +44 (0) 1895 827220 • Fax: +44 (0) 1895 827239
E-mail: video.info.emea@matrox.com

Matrox Headquarters — Matrox Video Products Group
Tel: (514) 822-6364, (800) 361-4903 (North America) • Fax: (514) 685-2853
E-mail: video.info@matrox.com

Matrox se reserva el derecho a cambiar las especificaciones del producto sin previo aviso. Matrox es una marca comercial registrada y Matrox MC-100 es una marca comercial de Matrox Electronic Systems Ltd. Todas las demás marcas comerciales pertenecen a sus respectivos propietarios. (Abril 2015)

matrox[®]
Digital Video Solutions